

CREATION 2 NOVEMBRE 2016

PRODUCTION
Label Brut

COPRODUCTION

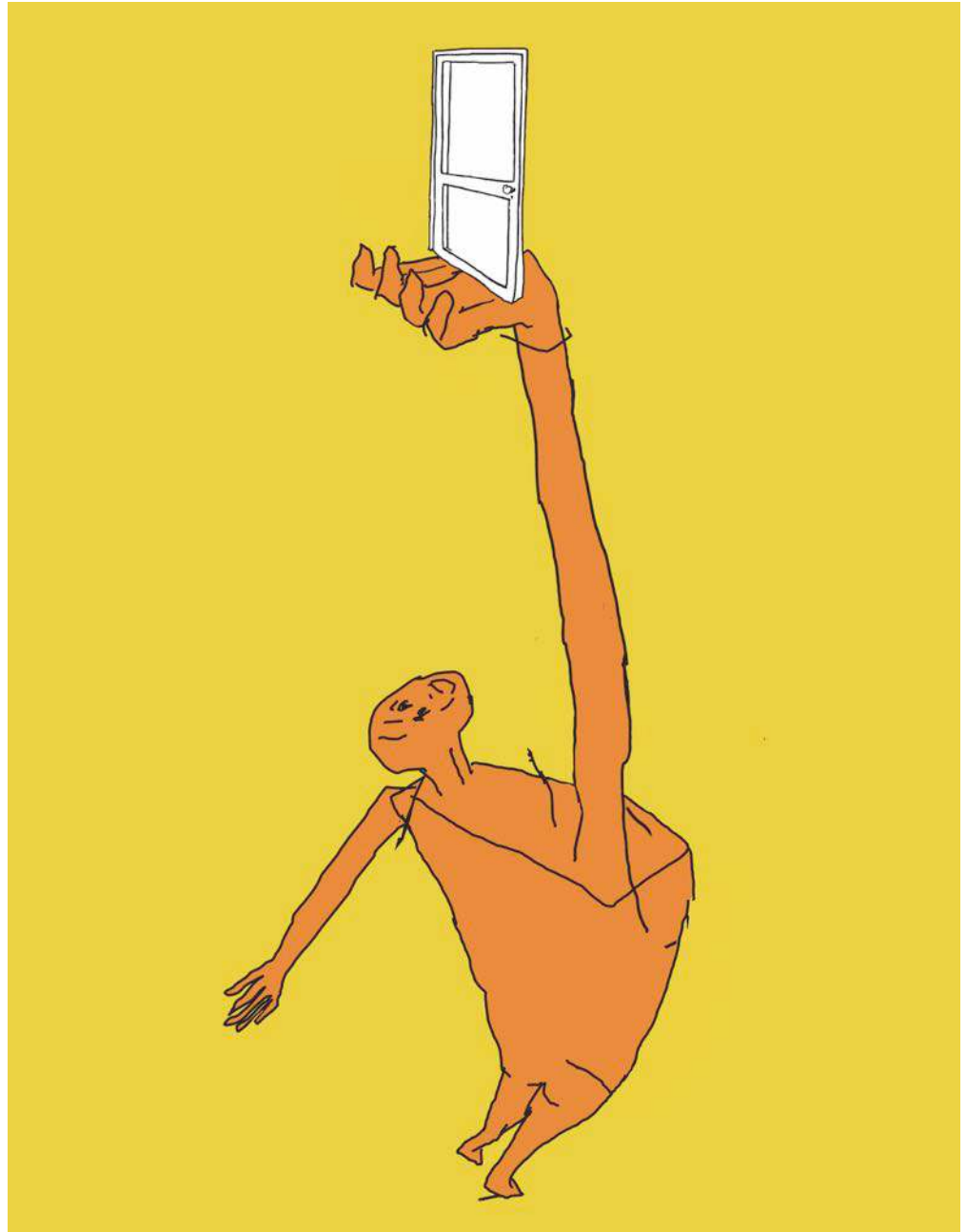
Le Carré, Scène nationale -
Centre d'art contemporain
du Pays de Château-Gontier
Réseau jeune public Sarthe
Le Grand T, théâtre de Loire-
Atlantique à Nantes
La saison culturelle du Pays
de Loiron
Très Tôt Théâtre, Scène
conventionnée jeunes publics
à Quimper

LABEL BRUT
4 rue Horeau
53200 Château-Gontier
02 43 09 14 79

**ADMINISTRATION ET
COORDINATION GÉNÉRALE**
Elisabeth LAMY
06 10 23 27 54
administration@labelbrut.fr

**DÉVELOPPEMENT ET
MÉDIATION**
Charline AKIF
06 46 34 28 08
communication@labelbrut.fr

DIFFUSION
Agence SINE QUA NON
Marielle CARTERON
02 51 10 04 04
info@agence-sinequanon.com



Visuel © Laurent Vignais

DOSSIER PEDAGOGIQUE

RÉSUMÉ

Un personnage est posé là, collé à une fenêtre ouverte vers l'extérieur. Avec son animal de compagnie, son inséparable, son prolongement, il regarde le défilé des jours et des événements... sans réellement participer à l'agitation du monde tout en étant façonné, animé par les échos de cette agitation.

Quand ce monde de l'autre côté l'effraie trop il peut fermer le volet sur la fenêtre et redessiner dessus un paysage idéal. Il peut se réinventer un monde.

Cette fenêtre est posée dans un mur.

Dans ce mur apparaît soudain une porte.

Et c'est le début des problèmes, des problèmes en cascade, des questions qui en appellent d'autres.

Comment ouvrir la porte ?

Pourquoi ouvrir la porte ?

Qu'est ce qui m'attend de l'autre côté ?

Suis je prêt à partir ?

Avec quoi partir ?

Ài je tout bien vérifié avant de partir ?

Tellement de question que la tête tourne, la vue se brouille et les repères se perdent dans une forêt d'incertitude.

Elle finira bien par s'ouvrir cette porte... mais pour découvrir quelle perspective ?

PROCESSUS DE CREATION

Pour la réalisation de ce projet, Laurent Fraunié a souhaité travailler au plus proche des enfants concernés mais aussi avec un public plus large. Il a mené des collectages qui ont constitué une base de ressources brutes en lien avec la thématique du spectacle. Ces collectages, dans le prolongement de *Mooooooooonstres*, participeront à l'univers sonore d'*à2pas2laporte*.

Outre les enfants, il a rencontré des adolescents, des adultes, des familles, des personnes âgées.

Auprès d'eux, il a mené une enquête basé sur un questionnaire et ce, dans divers contextes : avec les tout petits en milieu scolaire, avec les « très âgés » en EHPAD, avec des étudiants dans leur colocation, avec des gens du voyage dans une salle de leur aire d'accueil...

Ce lien privilégié a parfois été suivi d'ateliers théâtre et manipulation ou d'une invitation à découvrir une étape de recherche dans la création suivi d'un temps d'échange.

BIOGRAPHIE DE LAURENT FRAUNIÉ

Laurent Fraunié est metteur en scène, comédien et co-directeur artistique.

Après une collaboration avec la Cie Philippe Genty, il rejoint le Nada Théâtre : *Marie Stuart, Ubu, Peer Gynt, Partir...*

Il fonde en 2006 avec Babette Masson et Harry Holtzman le collectif Label Brut : *Dieu, Sel et Sable, Kouette Kabaret, La nuit du 21 juin, L'enfer* de Marion Aubert, *Hector ou comment faire un monstre* de Ronan Chéneau.

En avril 2012, il crée *Moooooooooonstres* et depuis l'interprète (en alternance avec Philippe Richard) en France et à l'étranger. Aujourd'hui, il prépare le second volet de son triptyque : *à2pas2laporte*, créé le 2 novembre 2016.

Parallèlement, il met en scène plusieurs spectacles musicaux d'Agnès Debord, il collabore avec la Cie Au Cul du Loup, la Cie du Jarnisy, le Théâtre de la Tête Noire, la Cie Tamèrantong, et plus récemment la Cie La Bande Passante.

EQUIPE DE CRÉATION

Pour créer ce spectacle, Laurent Fraunié s'est entouré d'une équipe de 7 personnes.

Interprétation et manipulation : Laurent Fraunié

Scénographie : Grégoire Fauchoux

Lumières : Sylvain Séchet

Son et recherche musicale : Laurent Fraunié et Xavier Trouble

Regard chorégraphique : Aurélien Desclozeaux (Djab)

Régie plateau et manipulation : Xavier Trouble

Regard extérieur : Harry Holtzman et Babette Masson

Régie : Julien Cocquet

COLLECTIF LABEL BRUT

Laurent Fraunié, Harry Holtzman et Babette Masson créent Label Brut en 2006. Le collectif est depuis associé au Carré, Scène nationale - Centre d'art contemporain du Pays de Château-Gontier et participe à l'émulation artistique du territoire par la création de spectacles et la mise en place de projets d'action culturelle.

Les membres de Label Brut ont voulu travailler ensemble pour mettre leurs nécessités de théâtre en commun. Les rôles d'acteurs et de metteur en scène se recomposent au gré des créations pour vivre comme une troupe, un théâtre à responsabilité partagée.

En lien avec l'objet, la matière ou encore la marionnette, le collectif développe, d'une part, des projets à trois autour de formes légères ou d'ateliers. D'autre part, chacun déploie une écriture singulière dans le cadre de projets individuels. Comme des vases communicants, les projets communs et les projets individuels s'enrichissent mutuellement.

Le collectif s'investit aussi dans une démarche de transmission et de sensibilisation par la mise en place d'actions ponctuelles ou plus longues : rencontres, ateliers ou stages, projets jumelés et même créations en lien avec le territoire...

Site du collectif : www.labelbrut.fr

Facebook : <https://www.facebook.com/label.brut>

BIBLIOGRAPHIE En lien avec la librairie M'LIRE ANJOU, quelques repères bibliographiques :

ALBUMS

- « Ouvre moi la porte » de Michel Escoffier et Matthieu Maudet, Editions Loulou et Cie
- « Le roi est occupé » de Mario Ramos, Editions Ecole des Loisirs
- « Chhht » de Sally Grindley et Peter Utton, Editions Pastel
- « Imagine » de Aaron Necker, Editions Gautier Languereau
- « l'ogresse et les sept chevaux » de Praline Gay-Para et Martine Bourre, Editions Didier jeunesse
- « Poupupidours » de Benjamin Chaud, Editions Hélicium

ROMANS

- « Emily et la porte enchantée » Holly Webb, éditions Flammarion
- « Le maître des clés », Benoît Grelaud, éditions Grund
- « Orphans », Claire Gratias, éditions Rageot
- « Terrienne » de Jean-Claude Mourlevat, édition Gallimard Jeunesse

Et à titre très personnel, pour les adultes et adolescents :

- « La porte des enfers », Laurent Gaudé
- Toute l'œuvre de dessinateur de Marc-Antoine Mathieu et peut être plus particulièrement la série : « Julius Corentin Acquefacques, prisonnier des rêves »... pour le plaisir du vertige

AVANT LE SPECTACLE

Interviewer les enfants (et les adultes qui les accompagnent) à l'aide du questionnaire établi pour les collectages. Ce questionnaire est à adapter en fonction de l'âge des personnes interrogées... et de leur durée de concentration.

Il est basé sur des questions personnelles et un travail mené en collaboration avec Claude Lapointe, consultante et formatrice en PNL (programmation neuro-linguistique) de Montréal, Québec.

LE QUESTIONNAIRE

Le TEMPS – QUAND ?

*Quand est-ce qu'on est grand ? Quand est-ce que tu vas le devenir ?
Comment le sauras-tu que tu es devenu grand ?
Quand doit-on passer la porte ? Quand ne doit-on pas la franchir ?*

L'IDENTITE – QUI ?

*Qu'est-ce que tu voudrais faire quand tu seras grand ?
Qui tu vas être quand tu seras grand ?*

Le LIEU – OÙ ?

*Imagine un mur avec une porte dedans; elle est comment cette porte ?
Sa couleur ? En quoi elle est faite ? Y a-t-il une serrure ? Une clé ? Une poignée ?
Qu'est-ce qu'il y a derrière ?*

Les COMPORTEMENTS – QUOI ?

*On fait quoi, quand on est grand ?
C'est quoi les actions que les grands ont à faire pour montrer qu'ils sont grands ?
Quand vous serez grand, vous allez faire quoi ?*

*Si tu pars en voyage de l'autre côté de la porte, tu mettras quoi dans tes bagages pour y aller ?
Tu emporterais quoi d'essentiel ?
Tu choisiras quoi comme valise ?
Avant de quitter les lieux, il y a des choses à faire ?... à vérifier avant de partir?*

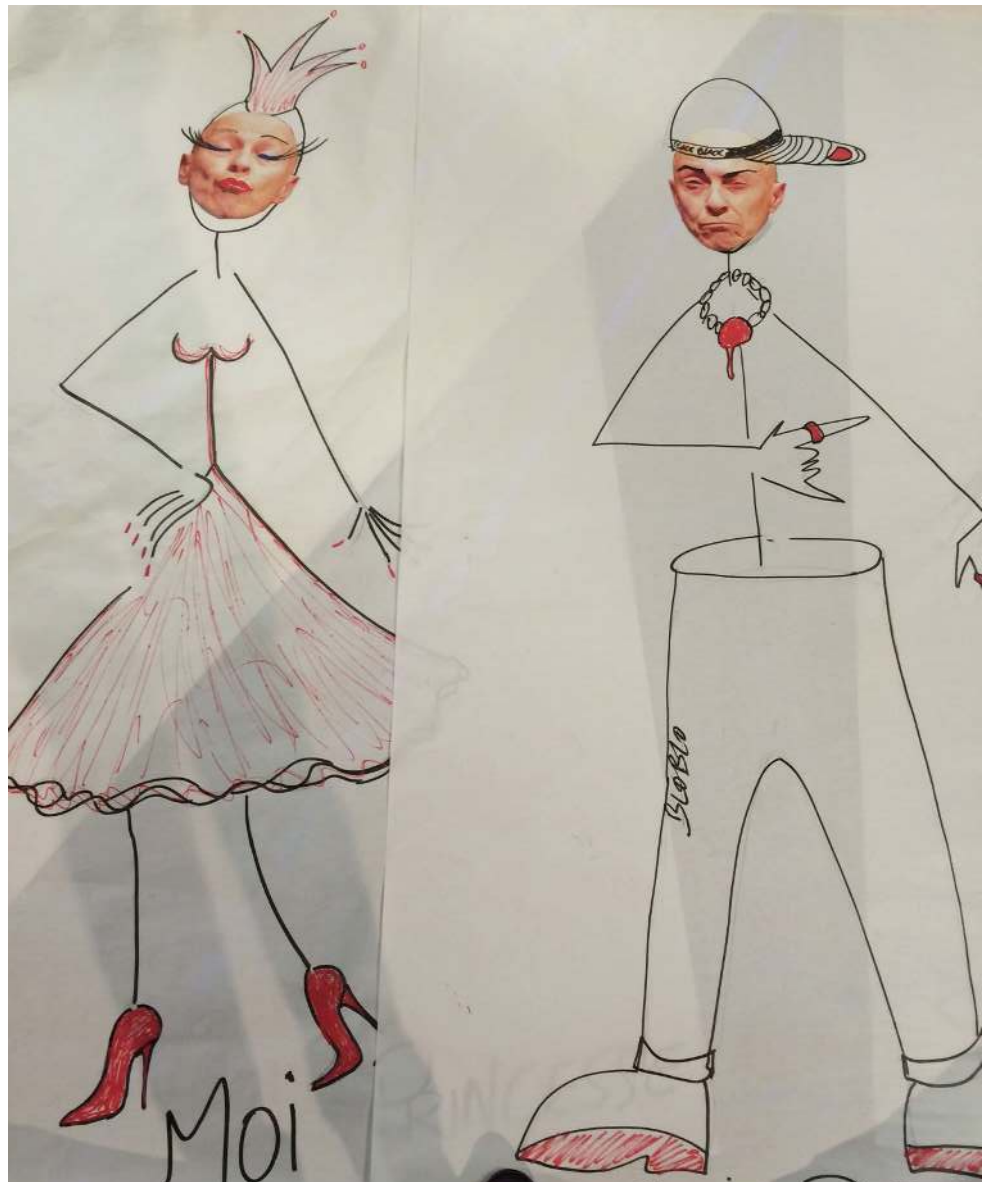
Les CROYANCES et les VALEURS - POURQUOI ?

*Pourquoi il faut grandir ? Ou pourquoi il faut surtout pas grandir ?...
Pourquoi il faut aller de l'autre côté de la porte ?
Qu'est-ce qui te pousserait à passer de l'autre côté de la porte ?
Qu'est-ce qui t'en empêcherait ?*

■ Projetez-vous dans ce que vous voulez devenir !

1. Dessinez qui ou ce que vous voudriez être grandeur nature
2. Faites un selfie de vous dans ce personnage
3. Faites un montage de ce visage sur le corps grandeur nature
4. Améliorez, corrigez au gré de vos envies (avec de la couleur, des moustaches au feutre, du poil aux oreilles...)

Voici les projections de Laurent en princesse et en rappeur:



■ Réalisez le paysage de vos rêves ou de vos cauchemars en pop'up

Vous allez imaginer que vous êtes derrière une fenêtre et que vous y observez soit le paysage de vos rêves ou bien le paysage de vos pires cauchemars.

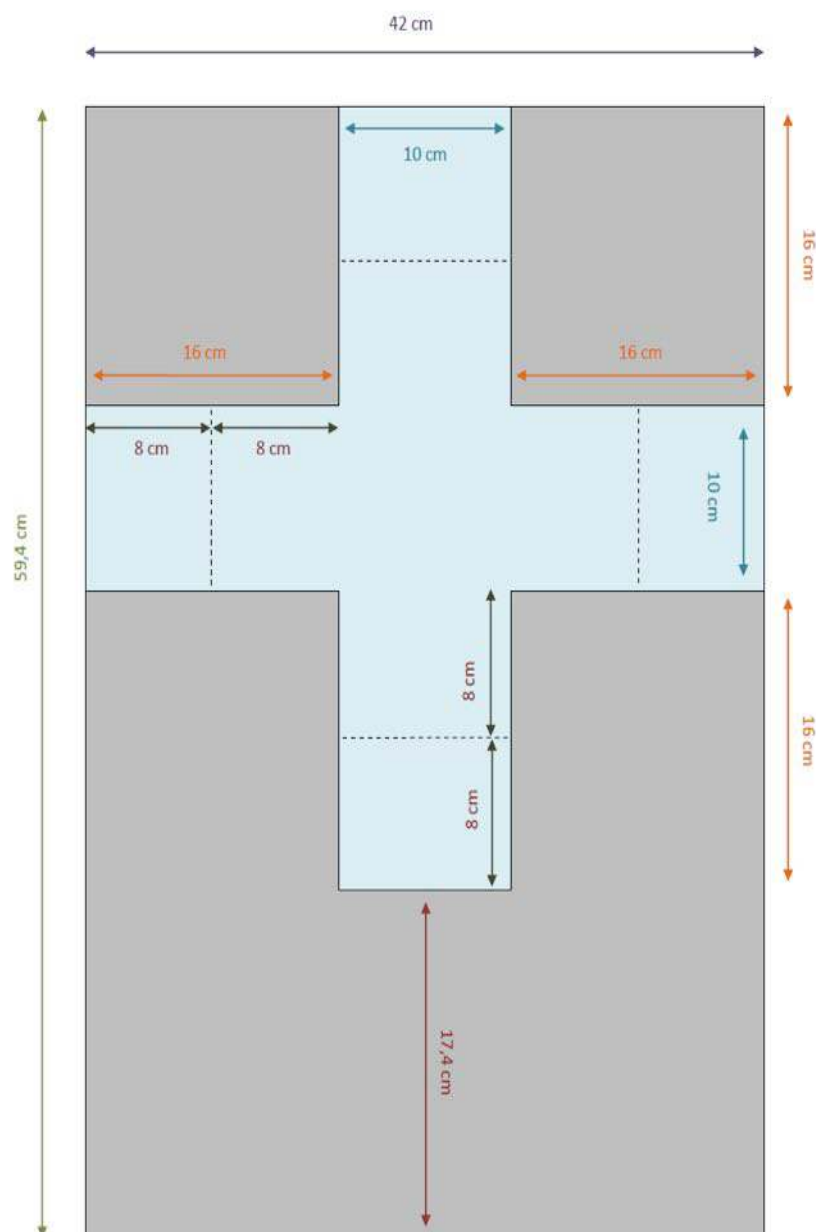
Qu'il soit inquiétant ou accueillant, mettez-y des détails. Est-ce une vallée déserte, une plage avec cocotiers ou une ville grouillante de constructions ? Qu'aimeriez-vous y voir ou pas ?

Avec comme seuls outils du papier, une paire de ciseaux (ou un cutter) et l'imagination, vous allez créer ce paysage en pop'up.

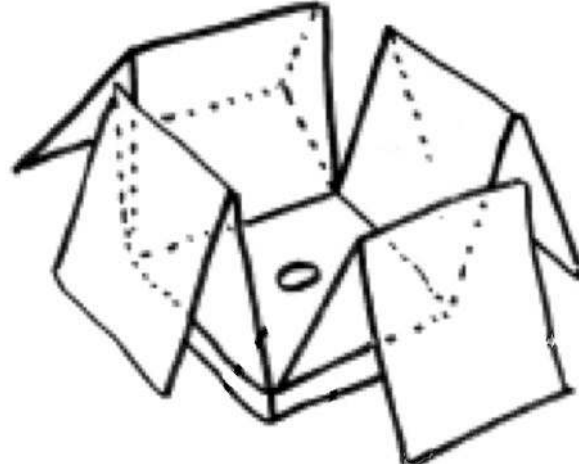
Le pop'up traditionnellement appelé Kirigami (art du découpage d'origine japonaise) consiste à découper et à mettre en volume du papier.

1/ Munissez-vous d'une grande feuille de papier légèrement cartonnée (de format A2 au minimum) et d'une paire de ciseaux.

2/ Découpez cette feuille comme indiqué sur le patron

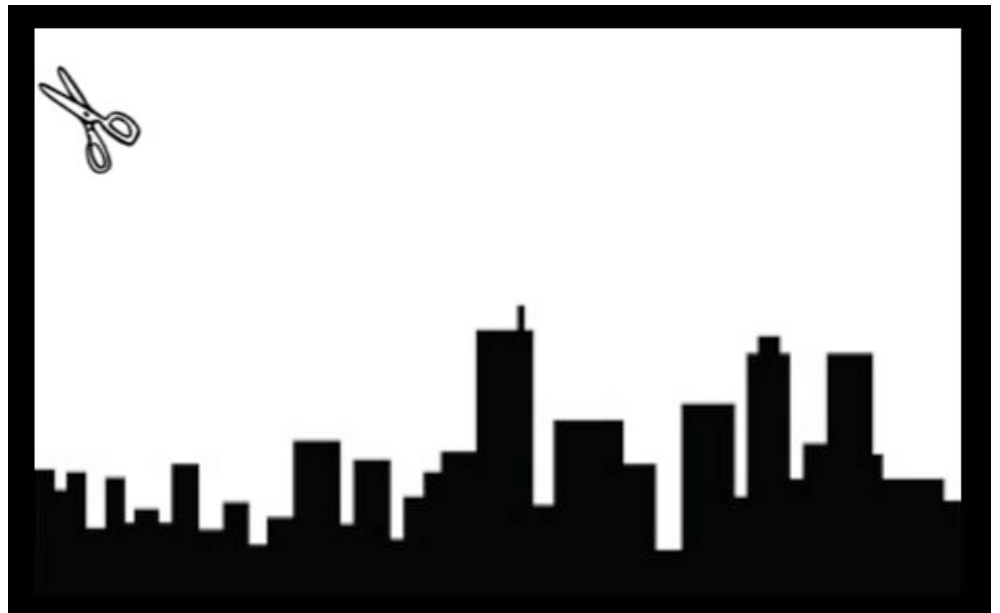


3/ Pliez selon les pointillés de manière à former un cube creux.



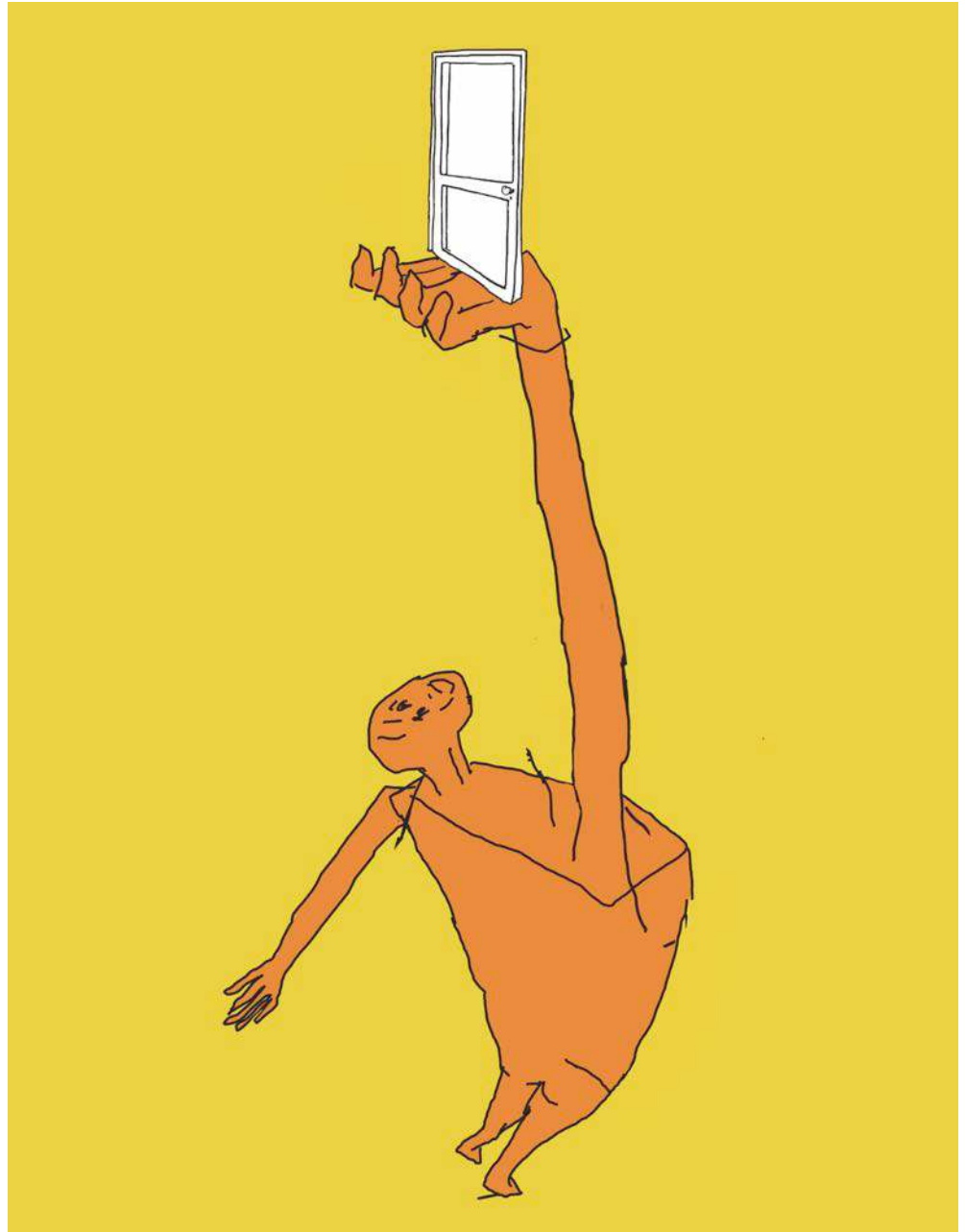
4/ Dessinez le ou les paysages (soit cauchemardesques, soit paradisiaques) que vous avez imaginés sur les 4 faces du cube puis découpez les contours aux ciseaux (ou au cutter).

!!! Attention : Veillez à laisser un bord suffisamment large et à rattacher tous les éléments au bord afin de pouvoir faire tenir la structure du pop'up.



6/ Vous pouvez également insérer une lampe LED à l'intérieur du pop'up et faire évoluer ce paysage avec de nouveaux éléments.

- Travail sur le visuel de l'affiche du spectacle (réalisé par Laurent Vignais)



LETTRES D'UNE CRÉATION

Laurent Fraunié, pendant la création de *à2pas2laporte*, a écrit quatre lettres qui nous emmènent dans son univers, au cœur des temps de recherche, de construction et de répétitions du spectacle.

Nous vous laissons découvrir ces lettres qui vous donneront bien des détails sur le processus mené.

[Lettre d'automne](#)
[Lettre d'hiver](#)
[Lettre de printemps](#)
[Lettre d'été](#)